



L'objectiu del curs és la preparació per a l'obtenció de la certificació Juniper OJRE (*Operating Juniper Routing in the Enterprise*)



El curs està enfocat a conèixer les funcionalitats bàsiques dels routers juniper i la creació d'una xarxa bàsica d'IP. L'aula Juniper, equipada amb routers d'última generació Juniper, permet oferir un curs amb un alt contingut pràctic.

Contingut del curs

- Introducció
- Routers Juniper Network Enterprise
- Interfícies d'usuari
- Instal·lació i configuració inicial
- Monitorització operacional i manteniment
- Protocols de Routing i política de servei
- NAT i PAT
- DHCP i VRRP

Prerequisits: Coneixements bàsics dels protocols TCP/IP, Ethernet i Routing

1, 5, 6, 8, 12, 13, 15, 19, 20 i 22 de juliol de 16 a 18 hores

Sala Juniper (Sala 232)
Escola Politècnica Superior de
Castelldefels
Esteve Terradas, 7 - 08860
Castelldefels

PREU 75€

Places limitades

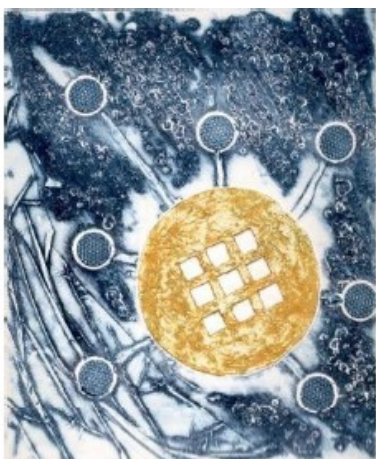
ADJUNTAR CV EN LA
SOL·LICITUD DE PLAÇA
Inscripcions fins el dia 30 de Juny

Contacte:

cursjuniper@entel.upc.edu

Certificació d'assistència JUNIPER

A l'acabar el curs es lliurarà un certificat d'assistència Juniper fruit de l'acord de col·laboració entre JUNIPER NETWORKS, el grup de recerca BAMPLA i i2CAT



El curs s'oferirà en català, es lliurarà la documentació necessària per examinar-se del curs OJRE i poder-se certificar per JUNIPER



Curs ofert pel grup de recerca de la UPC BAMPLA

**BAMPLA - Design and Evaluation of
Broadband Networks and Services**

Per qualsevol dubte:

cursjuniper@entel.upc.edu

Curs d'introducció a la certificació Juniper: "Operating Juniper Routing in the Enterprise"

J-education
ACADEMIC ALLIANCE

Inscripcions i informació:

cursjuniper@entel.upc.edu



Departament d'Enginyeria
Telemàtica

entel

UNIVERSITAT POLITÈCNICA DE CATALUNYA