

Manual aules híbrides EETAC

Versió 2.0

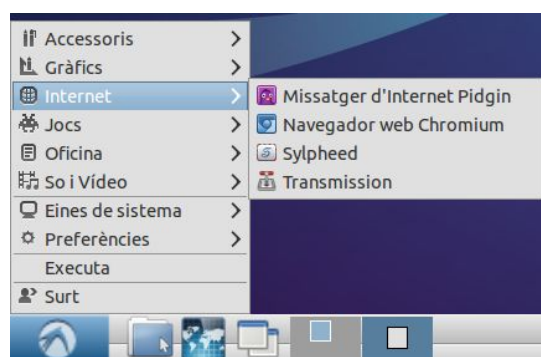
Com fer una retransmissió amb Google Meet en les aules amb càmeres Minrray*

Per retransmetre la nostra sessió docent

1. Engueguem la càmera (normalment amb el mateix interruptor que el del projector).
2. Esperem un segons, i si la càmera està apagada (led vermell al davant), pressionem durant 4 segons el botó *power* de la botonera blanca (botons il·luminats en blau si està encesa).
3. Comprovem que la càmera realitza uns moviments i que mostra un llum de color verd. Si aquest pas no funciona, reinicieu la càmera tal i com s'indica en el requadre de la dreta.
4. Engueguem el PC.
5. En els ordinadors amb Ravada, minimitzem la finestra d'autenticació que s'obre per defecte al navegador i obrim el **Navegador Web Chromium** de Linux anant a Inici -> Internet. En ordinadors Windows, obrim el Chrome o el Firefox.
6. Obrim la nostra sessió de Google a Google Meet.
7. Quan entrem al Meet, en alguns casos, haurem d'autoritzar que el Meet pugui utilitzar el micròfon i la càmera.
8. Ja podem començar a fer la classe amb el Meet.
9. Per transmetre la classe amb la màxima qualitat d'imatge, anem a la configuració del Meet i li diem que la *Resolució d'enviament* (màxima) sigui *Alta definició (720p)*.

Reinici de la càmera

1. Apaga l'interruptor d'alimentació de la càmera.
2. Desconnecta el cable USB de la roseta de la paret.
3. Espera 10 segons.
4. Engega l'interruptor d'alimentació de la càmera i espera a que es mogui i que mostri el llum verd.
5. Torna a connectar el cable USB.



* Aules equipades amb càmeres Minrray: 021B, 128B, 326B, 131G, 132V, 133V, 236V, 237V, 336V, 338V, 028-1, 027-3, 001

Durant la classe

Ús de la botonera

Els botons superiors de la botonera tenen la funció:

- Botó Power: s'ha de pulsar uns 4 segons per apagar i encendre la càmera (un cop apagada la càmera es mou enrere).
- Botó Call: posa la càmera en el seu estat *home*.

La resta de botons (els 6 inferiors) tenen predefinitos diversos plans d'enfocament que actuen sobre el zoom i el gir de la càmera. Tingueu en compte que els noms dels botons programats no tenen relació amb la seva funció:

- Botó Input 1: pla de la pissarra.
- Botó Input 2: pla de la pantalla del projector.
- Botó Vídeo: pla de mitja pissarra amb zoom.
- Botó HDMI: pla de l'altra mitja pissarra.
- Botons Laptop i Freeze: segons l'aula, poden tenir memoritzat algun pla addicional.



Proveu els diferents botons dels presets per comprovar quins us poden ser més útils.

Recomanacions

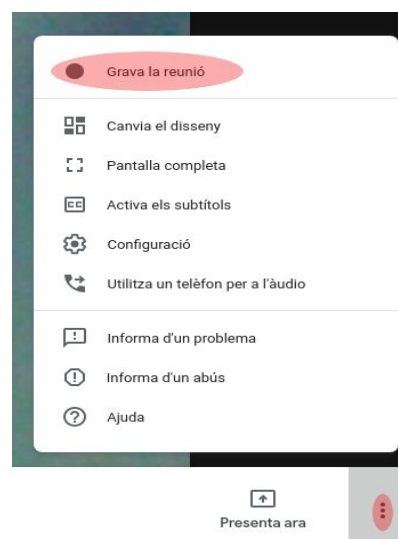
- A nivell d'il·luminació, la càmera obté millors resultats si la persiana del costat de la pissarra està baixada, els llums de l'aula encesos i el llum de sobre la pissarra apagat.
- Si hem de mostrar una presentació, la podem projectar per als alumnes presencials, però per als alumnes en remot, ho veuran molt millor si utilitzem la funció de presentar del Meet.
- La taula de mesclades (Soundcraft Notepad 8FX) té la funció d'alimentar i recollir el so dels micròfons ambient i enviar-lo per USB a l'ordinador. Si ens la trobem desajustada, la configuració és molt senzilla: només cal que els 2 primers canals de la taula estiguin oberts (botons vermells inferiors girats a la dreta), i que tinguin el guany (botons vermells superiors), tal com indica la imatge.



Per gravar la nostra docència

Un cop iniciada la sessió amb Meet, per enregistrar-la, anirem als 3 puntets de *Més opcions* i escollirem l'opció *Grava la reunió*. Acceptarem l'avís i es començarà a enregistrar la sessió. Podem aturar l'enregistrament a *Més opcions* -> *Atura la gravació* i acceptant el corresponent avís.

El vídeo enregistrat el trobarem al nostre Google Drive a la carpeta *Meet recordings*. A més, rebrem un correu electrònic amb l'enllaç a la gravació.



IMPORTANT. En acabar la classe...

- Tanquem la sessió de Google. Google Meet no ens permet tancar la sessió, però podem entrar al GMail o al Google Drive per fer-ho des de la icona d'usuari a la cantonada superior dreta.
- Apaguem l'ordinador.
- Apaguem la càmera amb la botonera (prement 4 segons el botó Power), esperem que la càmera s'acabi de moure i tanquem l'interruptor de la paret per apagar el projector i la càmera.

Altres usos

Projecció de la càmera a classe

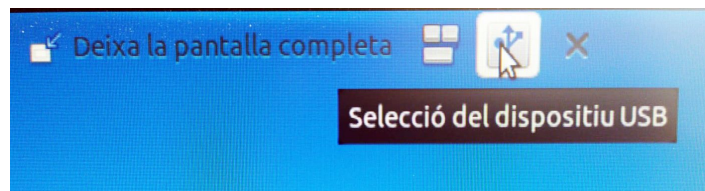
Si volem usar un projector i la seva pantalla per a projectar el que està enfocant la càmera, no podem utilitzar el Google Meet perquè per defecte fa un efecte mirall i la imatge surt girada. En aquest cas, podem usar un web com <https://webcamtests.com/> per a veure la càmera i posar-la a pantalla completa. Haurem de clicar el botó *Test my cam* (si cal autoritzarem al navegador a usar la càmera), i un cop acabi de testejar la càmera, clicarem el botó *Fullscreen*.

Ús de Ravada per a presentar des del Google Meet

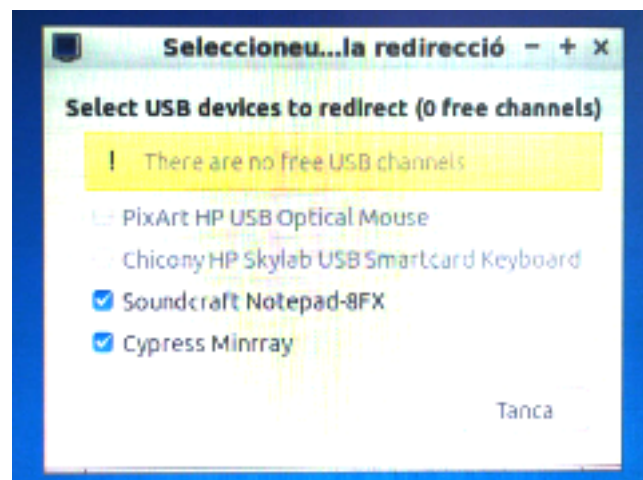
Si necessitem utilitzar algun programari específic de Windows, podem obrir un escriptori virtual Ravada. Des del Google Meet que tenim al navegador Chromium en local, fem servir l'opció de "presentar pantalla completa" per a mostrar el Windows de Ravada, tal com faríem per presentar un document pdf o una presentació ppt.

Ús de la càmera i Google Meet des de Ravada

Si volem fer un Google Meet des de Ravada, seguirem els passos de l'inici d'aquest manual, però enlloc de minimitzar el navegador que ens apareix al principi iniciem la sessió a Ravada.



A continuació, seleccionarem a les opcions de l'escriptori virtual (barra superior) els dispositius USB a redireccionar cap al Ravada (Cypress Minrray i Soundcraft Notepad-8FX).

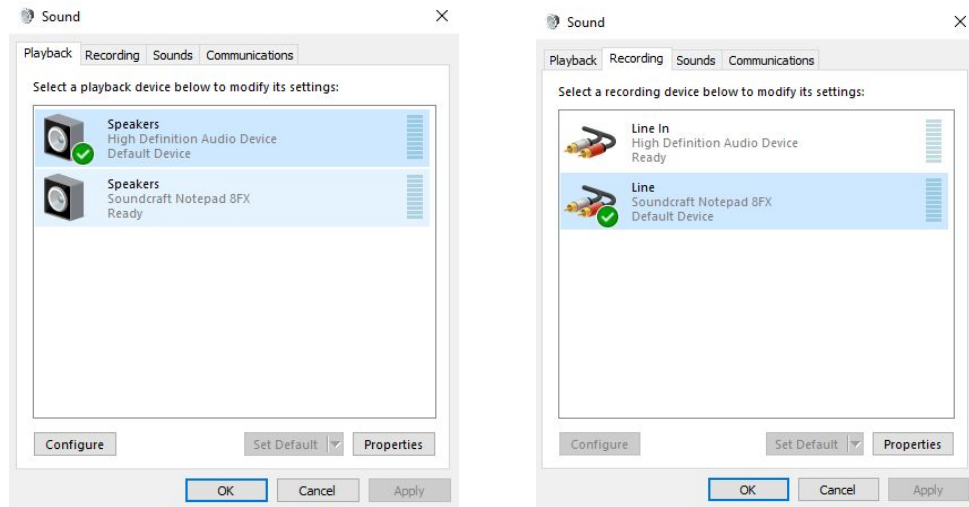


Un cop connectem els dispositius, el sistema operatiu mostrarà una finestra d'informació amb la confirmació que s'ha trobat nou equipament USB i s'ha connectat correctament.

Finalment, reviseu que la configuració d'àudio del sistema sigui la següent (per entrar-hi cliqueu sobre la icona de l'altaveu i marqueu l'opció *Sounds*).



Dins la pestanya de reproducció seleccionem “High Definition Audio Device” com a entrada per defecte, enlloc de la Soundcraft. I dins de gravació deixem la Soundcraft com a sortida per defecte:



Un cop fet això, per tal de retransmetre la classe podem continuar amb els passos inicials, és a dir, obrim un navegador i iniciem la sessió de Google Meet (pas 6).