

PCs i audiovisuals d'aules - GUIA D'ÚS

L'equipament audiovisual inclou:

- Ordinador fix sobre la taula del professor
- Projector làser de baix consum (dos en algunes aules grans)
- Altaveus auto-amplificats
- Micròfon sense fils (només en aules grans)

Funcionament de l'ordinador

En posar en marxa el PC apareixerà, durant uns pocs segons, un menú que permet triar:

1. Inici amb **Ravada**: Opció per defecte que arrenca un Lubuntu i es connecta a l'entorn d'escriptori virtual #RavadaDesktops. És necessari iniciar sessió amb l'usuari UPC.
2. Inici amb **Windows local**: Imatge Windows congelada que no demana iniciar sessió

L'escriptori Ravada es tanca com un Windows normal (inici, aturar) i a continuació es tanca el PC local

Procediment de projecció

- El projector es connecta amb un interruptor situat a la canaleta o a la paret
- La projecció és automàtica i no cal utilitzar un comandament a distància
- En acabar s'ha de tancar l'interruptor

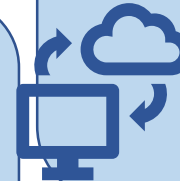
Projecció amb ordinador portàtil

Al costat del PC fix hi ha un cable amb un connector VGA i un mini-jack. Quan aquest VGA es connecta a un portàtil, el sistema commuta automàticament i projecta des d'aquest

Incidències TIC



Si falla el projector, tanqueu l'interruptor, espereu uns 10 segons i torneu a connectar



Si falla el Ravada, reinicieu el PC i proveu iniciar amb Windows local

SI NECESSITEU AJUDA

PER QUALSEVOL TIPUS DE PROBLEMA A L'AULA TRUQUEU A CONSERGERIA



Telf: 37000
(93 413 70 00)

SI NO OBTENIU RESPOSTA, TRUQUEU L'ATIC* Telf: 16213 (93 401 62 13)

* SERVEI D'ATENCIÓ EN LES TIC